

GEMEENTE GERAARDSBERGEN
(ex Moerbeke)

AANVRAAG TOT BOUWEN VAN
EEN EENGEZINSWONING

VOOR REKENING VAN

M M t r

WONEND TE

Geraardsbergen, Pirrestraat 38

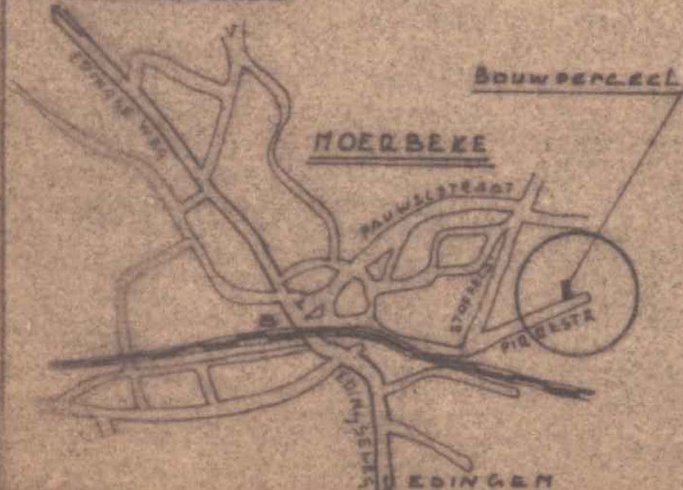
LIGGING BOUWPERCEEL

Geraardsbergen, Pirrestraat
goedgekeurde verkaveling van 15/12/1988

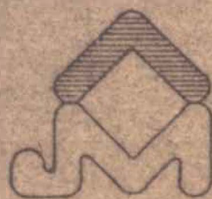
SILVERING



GEORGE S. BEDDEN



ONTWERPER



ARCHITECT

JEF MERCKAERT

KANAKKENDRIES 23

9500 GERAARDSBERGEN

INTERPROF. ARCHITECTEN-
BUREAU ASSELMAN & Co

POORTSTRAAT 66
1770 LIEDEKERKE

DATUM

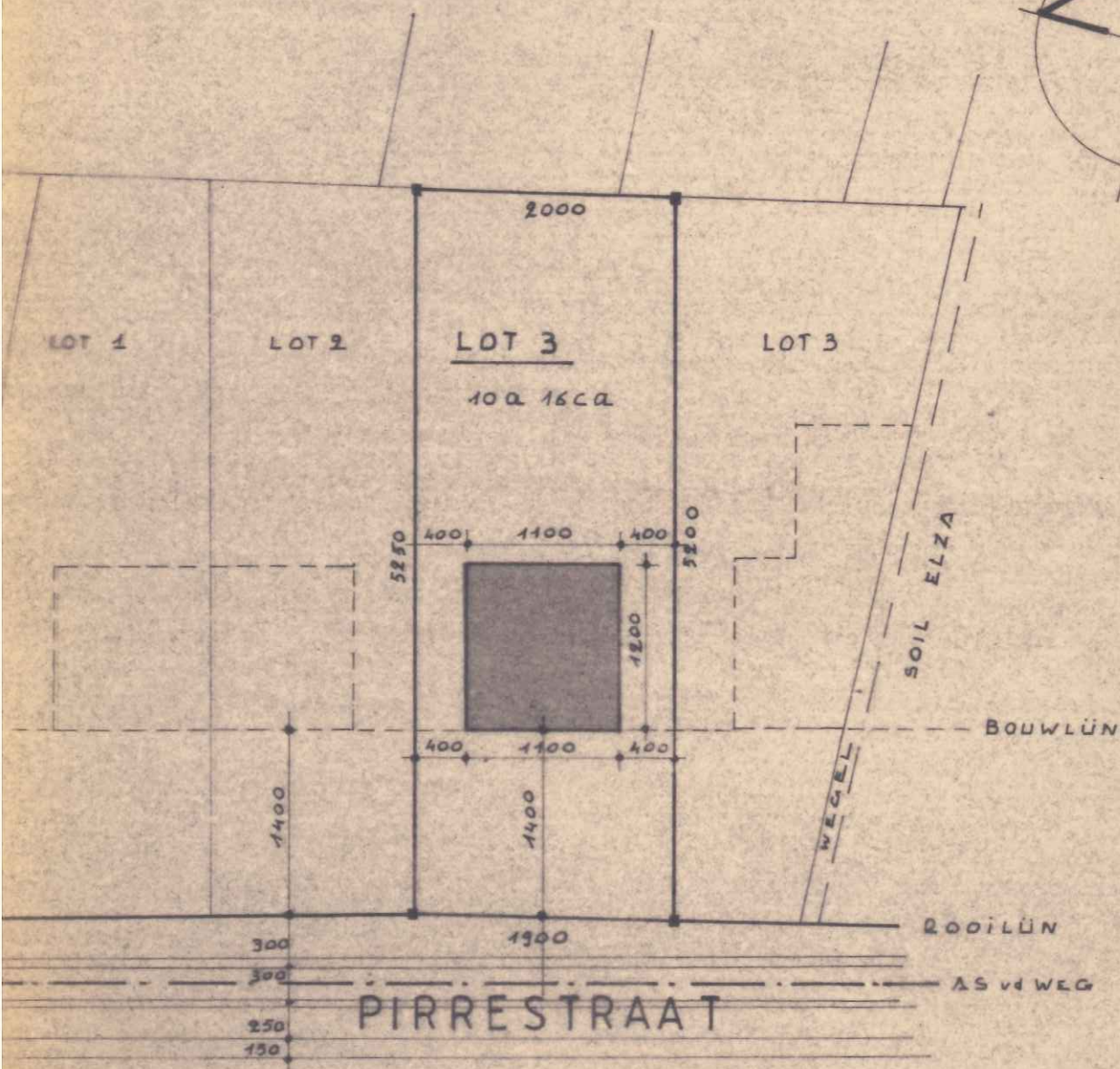
DE EIGENAAR

Bnr 542^E (deel)

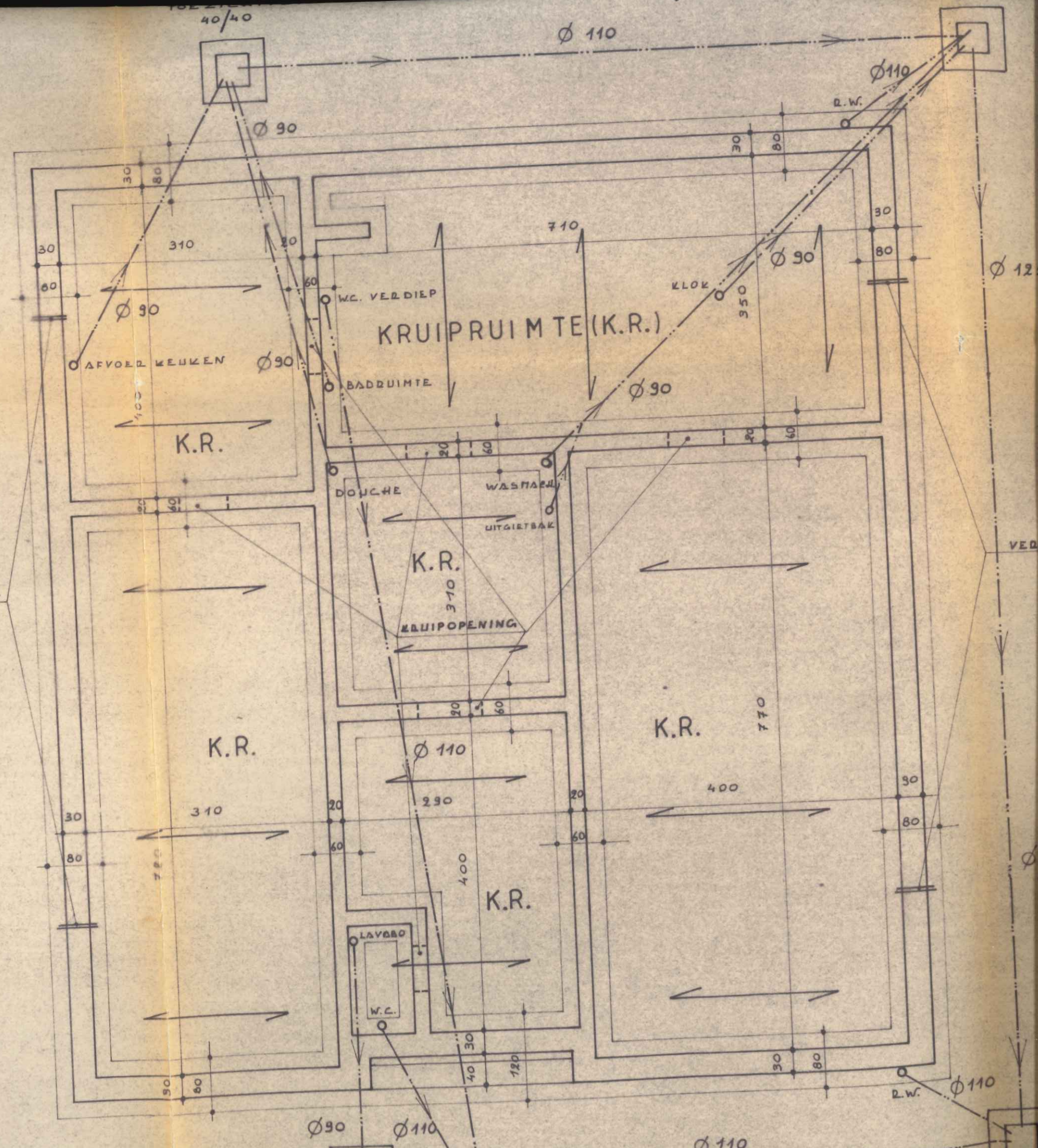
opp10 a 16 ca

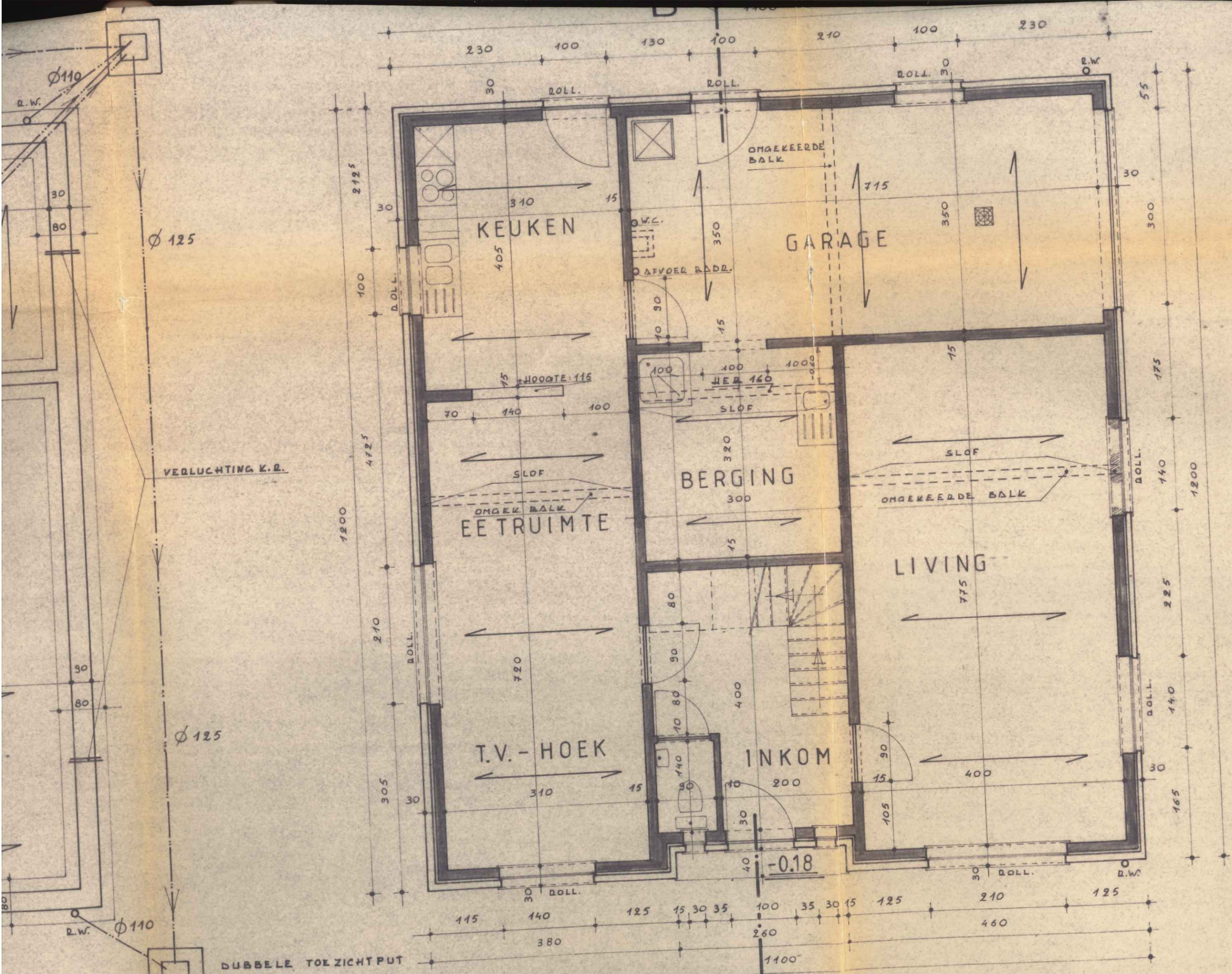
nplanting

schaal 1/500

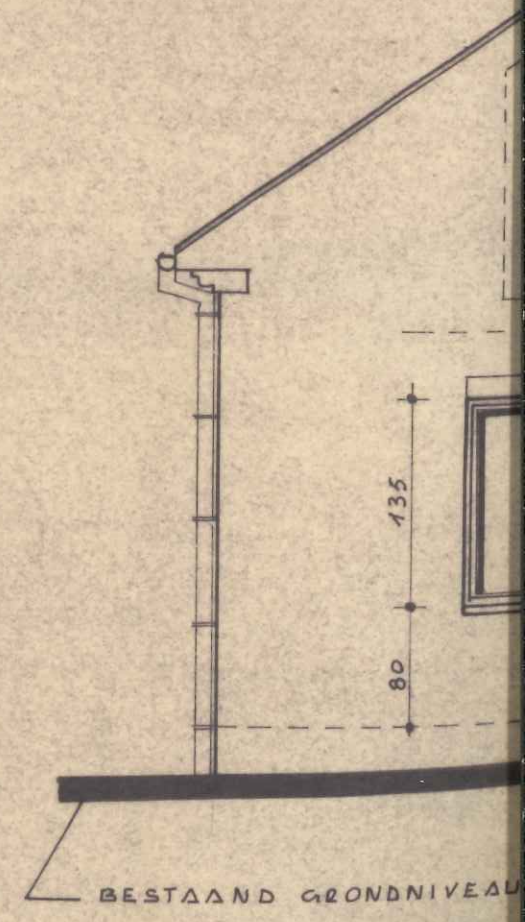
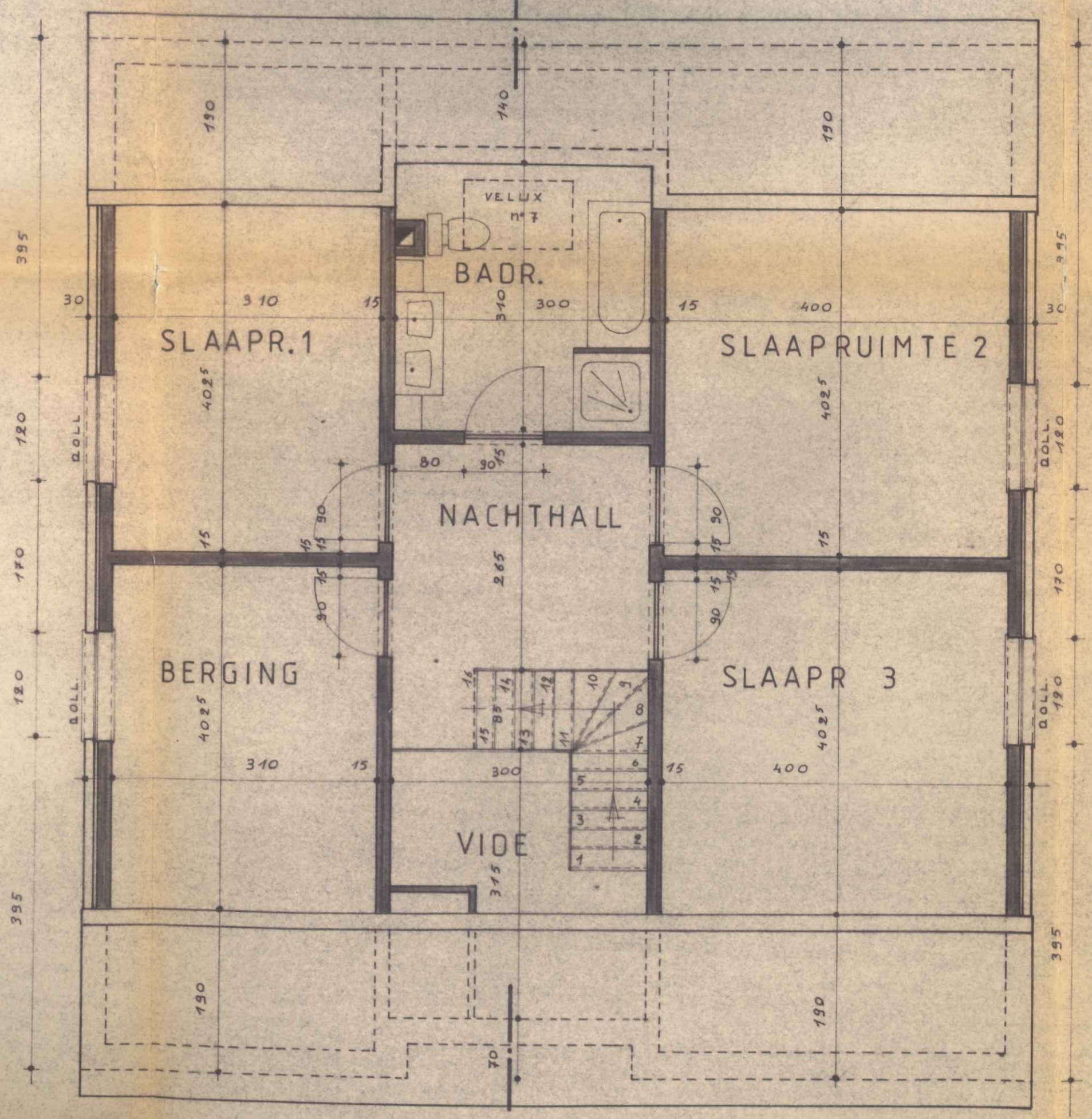


VERLUCHTING K.R.





BUITENSCHUUNW
 DUBBELE BEGLAZ
 DEUR- RAAM DORP



BESTAAND GRONDNIVEAU

